

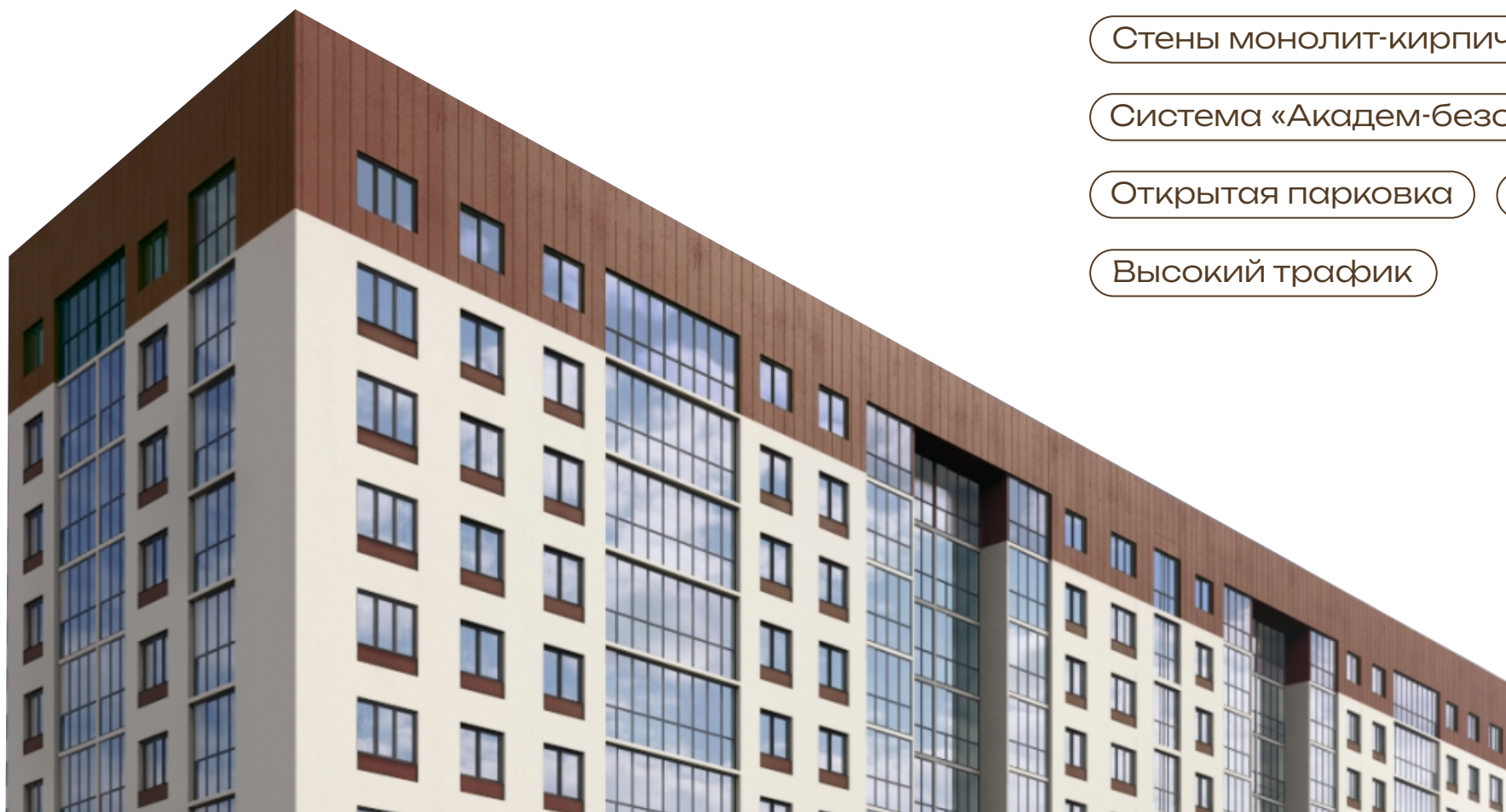
# ДОМ НА КАШИРИНЫХ КОММЕРЦИЯ





ЖК «Дом на Кашириных» - это **девятиэтажный монолитно-кирпичный комплекс** со встроенными коммерческими помещениями на цокольном, первом и втором этажах. Планировочные решения подойдут как молодым людям, которые только начинают свою самостоятельную жизнь, так и большим семьям.

Рядом расположено всё необходимое для комфортной жизни: магазины, аптеки, кафе, детские сады и школа, транспортная остановка. А прекрасный ботанический сад ЧелГУ станет любимым местом для прогулок в любое время года.



Стены монолит-кирпич

Система «Академ-безопасность»

Открытая парковка

Дом сдан

Высокий трафик

## Аудитория

Население  
**47 000**

### Пол



- мужчины 48,5 %
- женщины 51,5 %

### Возраст



- 0 – 17 6,04 %
- 18 – 24 19,78 %
- 25 – 34 41,61 %
- 35 – 44 18,24 %
- 45 – 54 8,03 %
- 55 – 99 6,3 %

### Доход



- низкий 10,2 %
- ниже среднего 46,56 %
- выше среднего 31,94 %
- высокий 10,83 %
- премиум 0,47 %

Пешеходный трафик в день

**28 000**

Автомобильный трафик в день

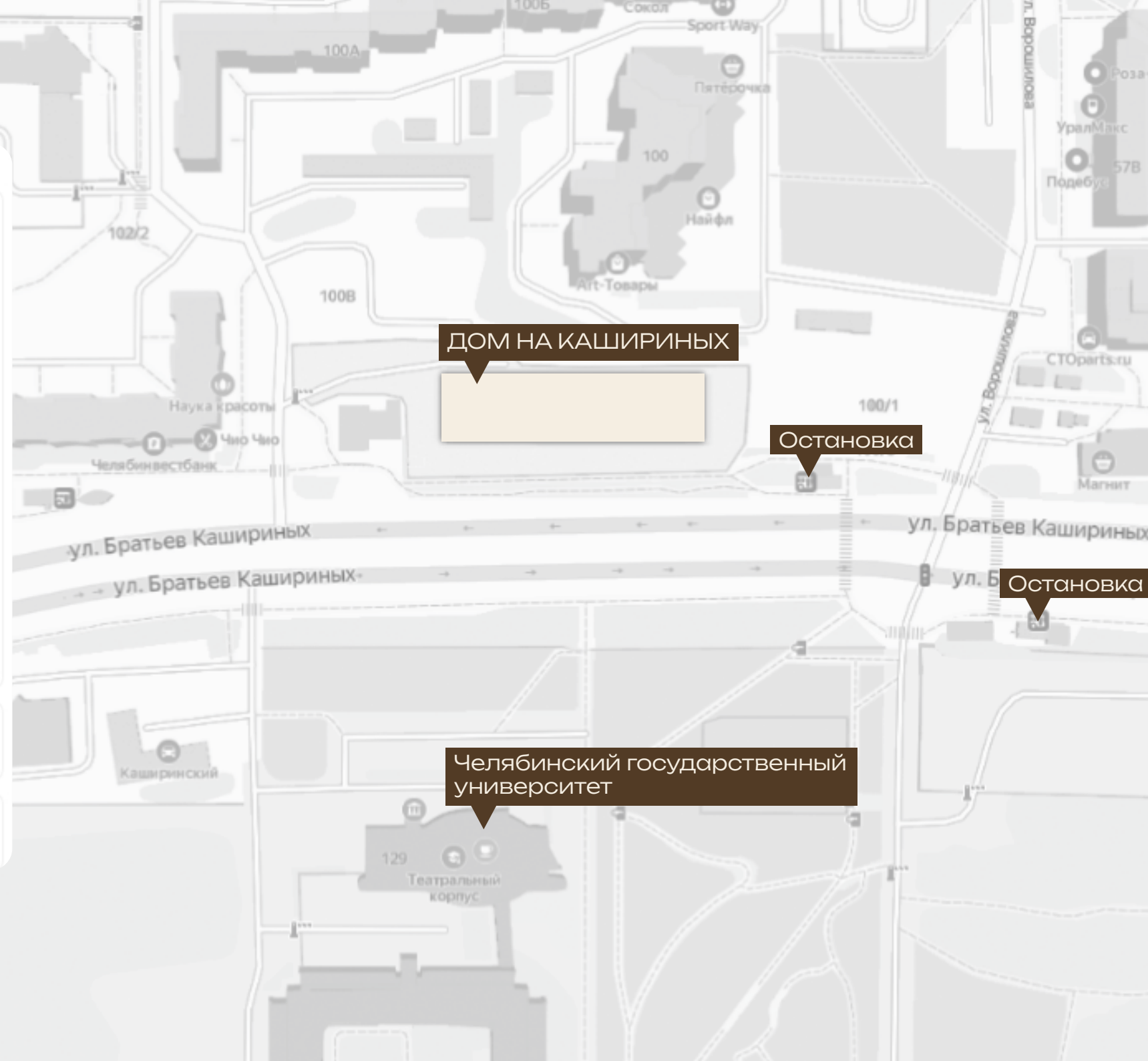
**9 000**

ДОМ НА КАШИРИНЫХ

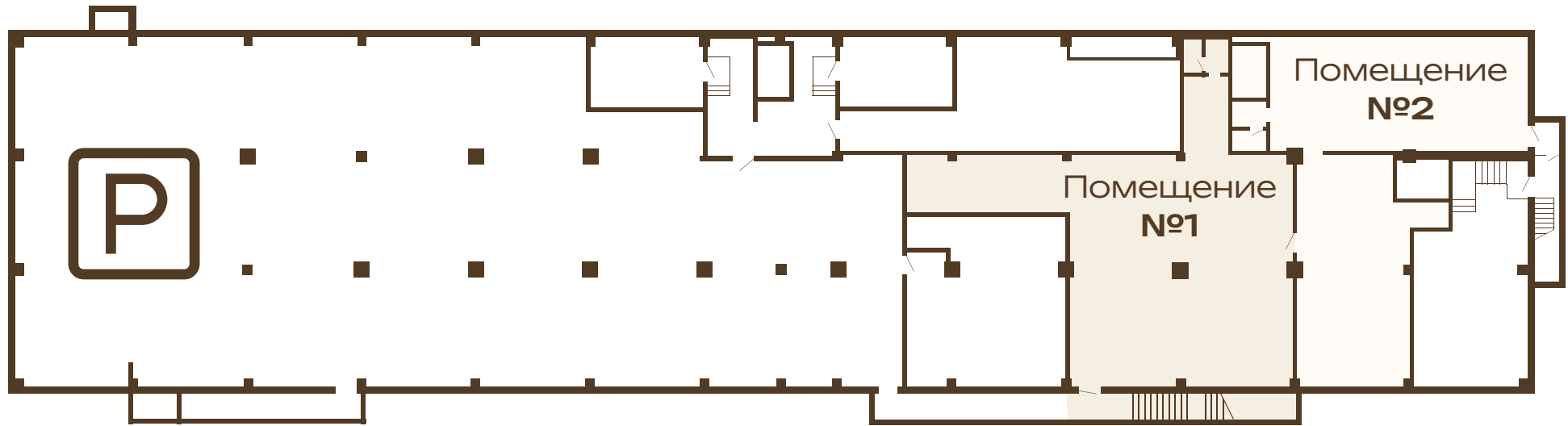
Остановки

Остановки

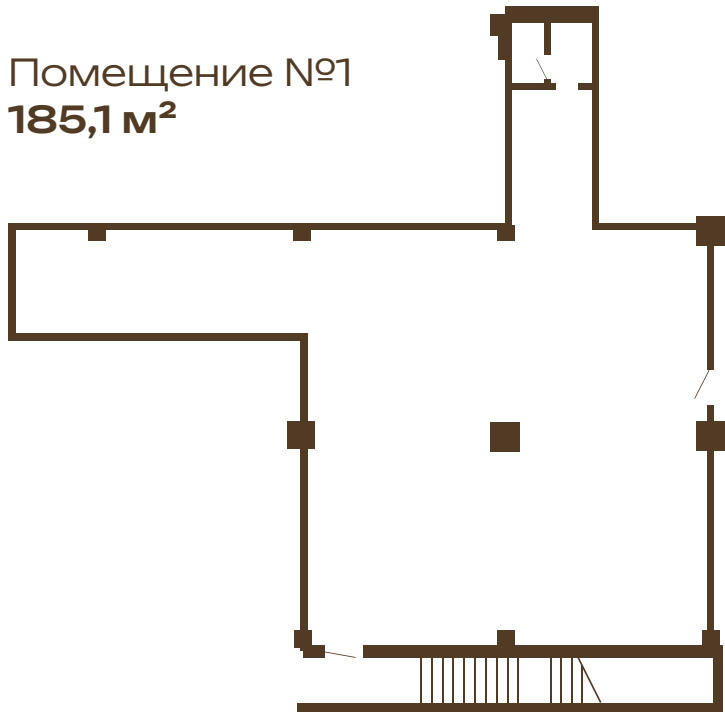
Челябинский государственный университет



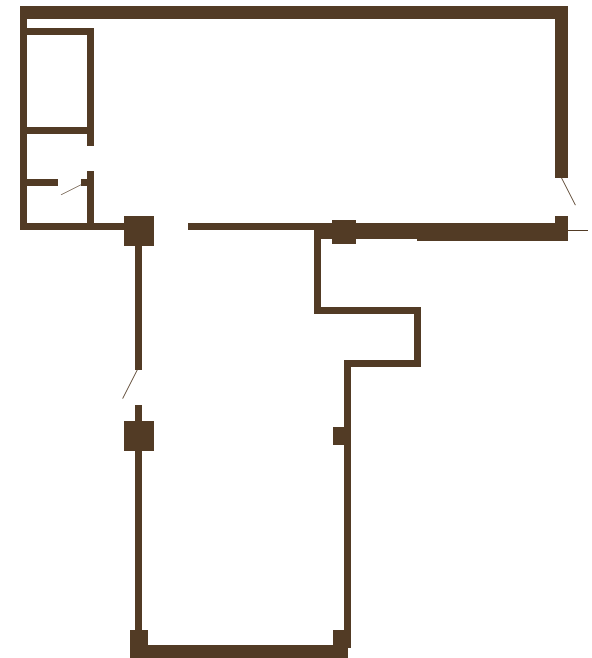
# Цокольный этаж



Помещение №1  
185,1 м<sup>2</sup>



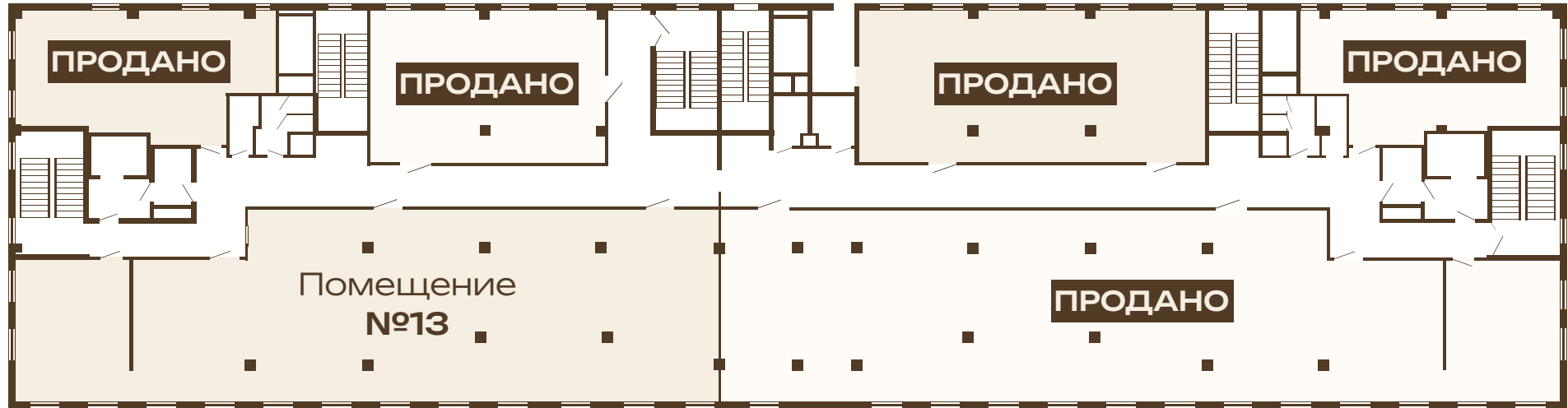
Помещение №2  
153,5 м<sup>2</sup>



# 1 ЭТАЖ



# 2 ЭТАЖ



Помещение №13  
**318,5**

